

In diesen Anweisungen finden Sie Informationen zur richtigen Verwendung von ACRYFORM-Acrylfenstern.

Wenn Sie die benötigten Informationen nicht finden können, kontaktieren Sie uns bitte per E-Mail: [info@acryform.com](mailto:info@acryform.com)

**WÄHREND FAHRT**

Während der Fahrt müssen alle Fenster vollständig zugemacht sein.

**SONNENSCHUTZ**

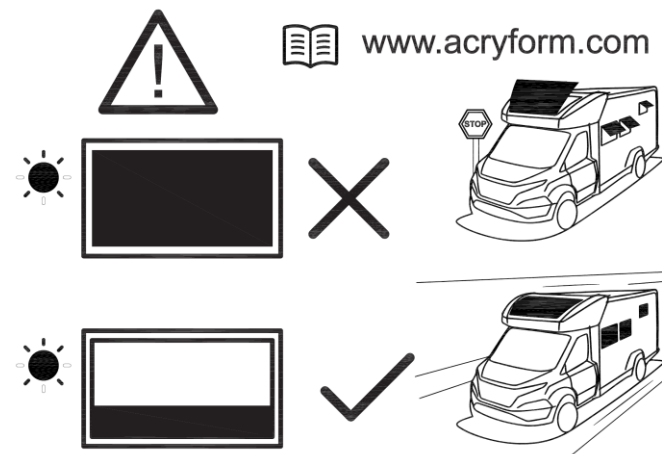
Wenn Sie den Sonnenschutz bei direktem Sonnenlicht verwenden, auch wenn nur für eine kurze Periode, staut sich die Hitze zwischen dem Fenster und dem Sonnenschutz, was zu einer Fensterbeschädigung führen kann.



**REINIGUNG**

Verwenden Sie niemals scheuernde und ätzende Substanzen oder Lösungsmittel wie Terpentin, Spiritus oder Geschirrspülmittel an Fenstern, da diese das Acryl und/oder den Druck beschädigen. Es wird empfohlen die Reinigung mit reichlich Wasser oder einem milden Reiniger für Acryl durchzuführen. Verwenden Sie immer einen feuchten Schwamm oder ein feuchtes, weiches Tuch, da die Reinigung mit einem trockenen Tuch das Acryl beschädigen und Kratzer hinterlassen kann. Reinigen Sie die Fenster niemals mit einem Hochdruckreiniger. Auch eine Autowäsche kann die Scheiben beschädigen und Kratzer oder andere Schäden verursachen.

Acryl kann schnell zerkratzt werden. Bitte beachten Sie die oben genannten Reinigungsanweisungen, um Kratzer oder andere Schäden wegen der unsachgemäßen Reinigung zu vermeiden.





## **i** KONDENSATION

Auf dem Fenster oder zwischen beiden Scheiben kann sich Kondenswasser bilden. Das bedeutet nicht, dass etwas mit dem Fenster nicht stimmt oder dass es undicht ist. Es handelt sich um ein natürliches Phänomen, das durch unterschiedliche Innen- und Außentemperaturen, Luftfeuchtigkeit und Eigenschaften des Acryls selbst verursacht wird. Das Kondenswasser wird sich nach einiger Zeit auflösen. In den meisten Fällen lässt sich Kondenswasserbildung durch eine ausreichende Belüftung des Fahrzeugs verhindern.

## **i** AUF- UND ZUMACHEN DER FENSTER

Ihre Fenster sind entweder mit Griffen mit Knöpfen oder Griffen ohne Knöpfe und Scheren in Stufenausführung oder mit einer Knaufschraube ausgestattet. Beachten Sie die folgenden Anweisungen, um die häufigsten Schäden zu vermeiden:



### **Griffen mit Knöpfen:**

Drücken Sie beim Öffnen/Schließen des Griffs immer den Knopf.

### **Streben in Stufenversion:**

Beim Öffnen des Fensters sind Klickgeräusche zu hören. Jeder Klick stellt eine Position dar, in der ein Fenster geöffnet bleiben kann. Beim Schließen des Fensters müssen Sie es zunächst vollständig öffnen, um die Positionssperre zu lösen, und es dann schließen. Versuchen Sie nicht, es einfach zu schließen, da die Streben dadurch beschädigt werden.

### **Streben mit Griffschraube:**

Lösen Sie immer den Knopf, bevor Sie das Fenster schließen. Ziehen Sie beim Öffnen des Fensters den Knopf an der gewünschten Fensterposition fest an. Ziehen Sie immer die Knöpfe an beiden Streben fest und lösen Sie sie, bevor Sie das Fenster bewegen.



Die Fensterschere und der Griff sind so konzipiert, dass unterschiedliche Positionen des Fensters möglich sind.

**Offene Position:**

Wenn der Griff zur Fenstermitte zeigt, kann das Fenster entsprechend seiner Scheren geöffnet werden.

**Belüften:**

Wenn sich der Griff in der Nut des Fanghakens befindet, befindet sich das Fenster in der Lüftungsposition.

**Geschlossene Position:**

Ein Fenster ist vollständig geschlossen, wenn der Griff an der Innenseite der Schere geschlossen ist.



Achten Sie beim Lüften oder Schließen des Fensters auf die richtige Position aller Griffe. Wenn sich nicht alle Griffe in der gleichen Position befinden, kann es zu Verformungen und Durchbiegungen des Fensters kommen.

ACRYFORM-Fenster sind hochwertige Fenster aus Acrylmaterial.

Wenn Sie diese Hinweise befolgen, bleiben Ihre Fenster lange in gutem Zustand.

Auch Fenster bedürfen einer regelmäßigen Wartung und wir empfehlen, sie mindestens einmal im Jahr von Ihrem Händler überprüfen zu lassen.

